



BANCA D'ITALIA

## *Evidenze in tema di operazioni di pagamento fraudolente*

“SICUREZZA NEI PAGAMENTI DIGITALI: LE NOVITÀ DELLA PROPOSTA DI PSR”

**Salone dei Pagamenti** - 30 novembre 2025



Guerino Ardizzi

Servizio Strumenti e servizi di pagamento al dettaglio

Banca d'Italia

[guerino.ardizzi@bancaditalia.it](mailto:guerino.ardizzi@bancaditalia.it)

# Digital payment frauds: framework regolamentare europeo

## Regolamento eIDAS 2.0

- EUDI Wallet
- Standard identificazione remota

## Pacchetto AML 2025

- Istituzione AMLA

## Regolamento DORA & linee guida EBA

- Resilienza operativa estesa ai fornitori
- Governance, audit

## Novità Proposta PSD3/PSR

- Nuove tipologie frode e responsabilità
- Limiti di spesa
- Monitoraggio a fini preventivi
- Cooperazione con ECSP

- Le **minacce** evolvono con rapidità, sfruttando nuove tecnologie e vulnerabilità emergenti.
- La **resilienza** del sistema richiede un approccio integrato tra supervisione, prevenzione e risposta.
- La **revisione** della PSD si inserisce nel più ampio quadro europeo di iniziative regolamentari per la sicurezza digitale

# EBA Fraud report: Il confronto internazionale

## *Frodi nei pagamenti – Italia vs Europa (2024.S2)*

### **1. Tassi di frode contenuti**

1. Italia sotto media per Carte e Bonifici (non è ancora disponibile il confronto su SCT Inst)
2. Moneta elettronica più esposta.

### **2. Tipologie di frode simili per strumento**

1. «Manipolazione del pagatore» prevalente nei bonifici.
2. Frodi online più frequenti su carte e e-money.

### **3. SCA efficace, ma non sempre sufficiente**

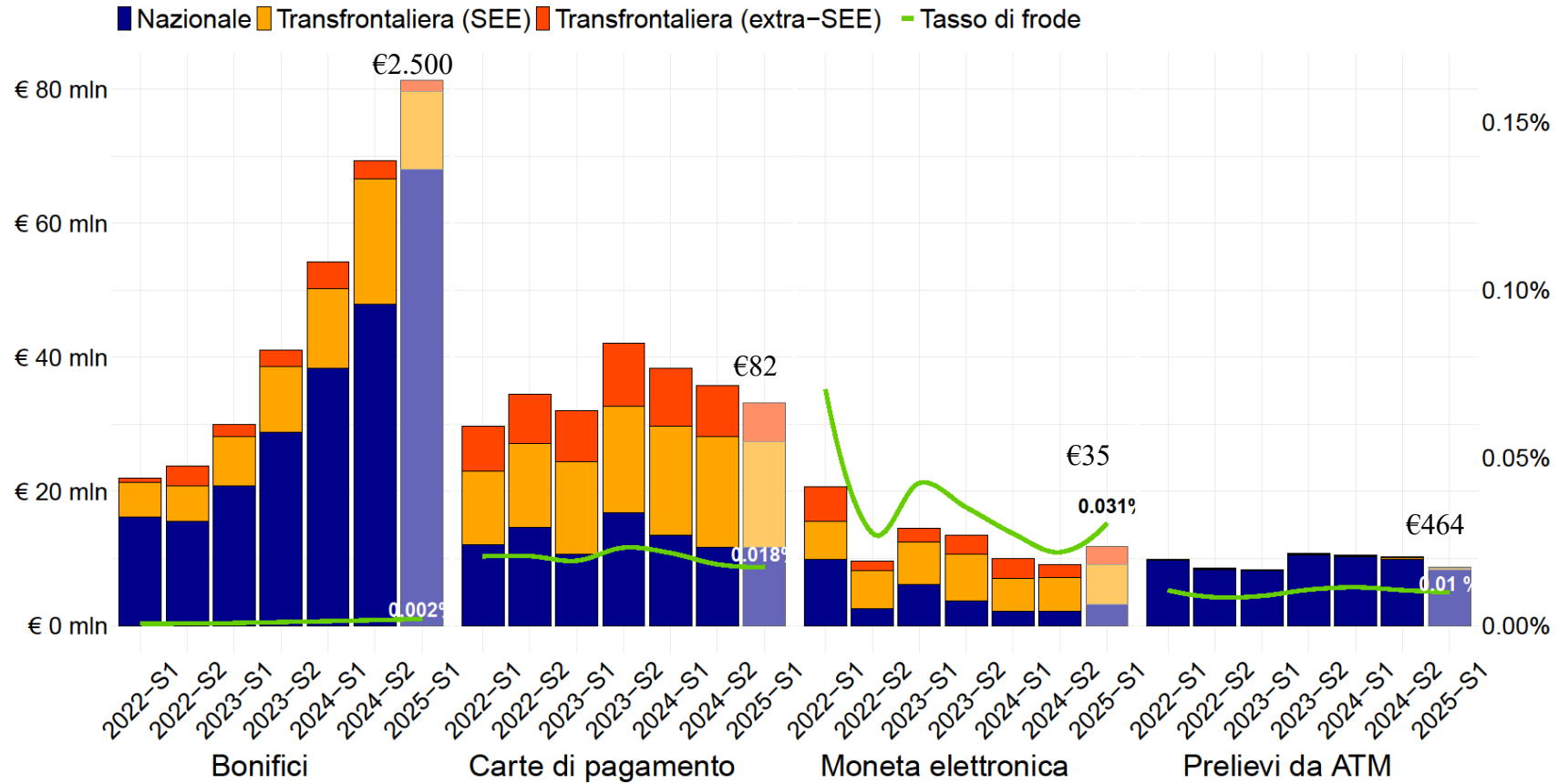
1. Riduce le frodi, soprattutto su carte e e-money.
2. Nei bonifici, frodi alte anche con SCA

### **Posizionamento italiano**

Nel complesso il nostro Paese si colloca in una posizione intermedia in termini di indicatori di rischio rispetto agli altri paesi europei.

# Livelli di frode in Italia

## Valore delle operazioni fraudolente per strumento e area geografica (asse sx: mln euro; asse dx: % tasso frode; etichetta in €: frode media)

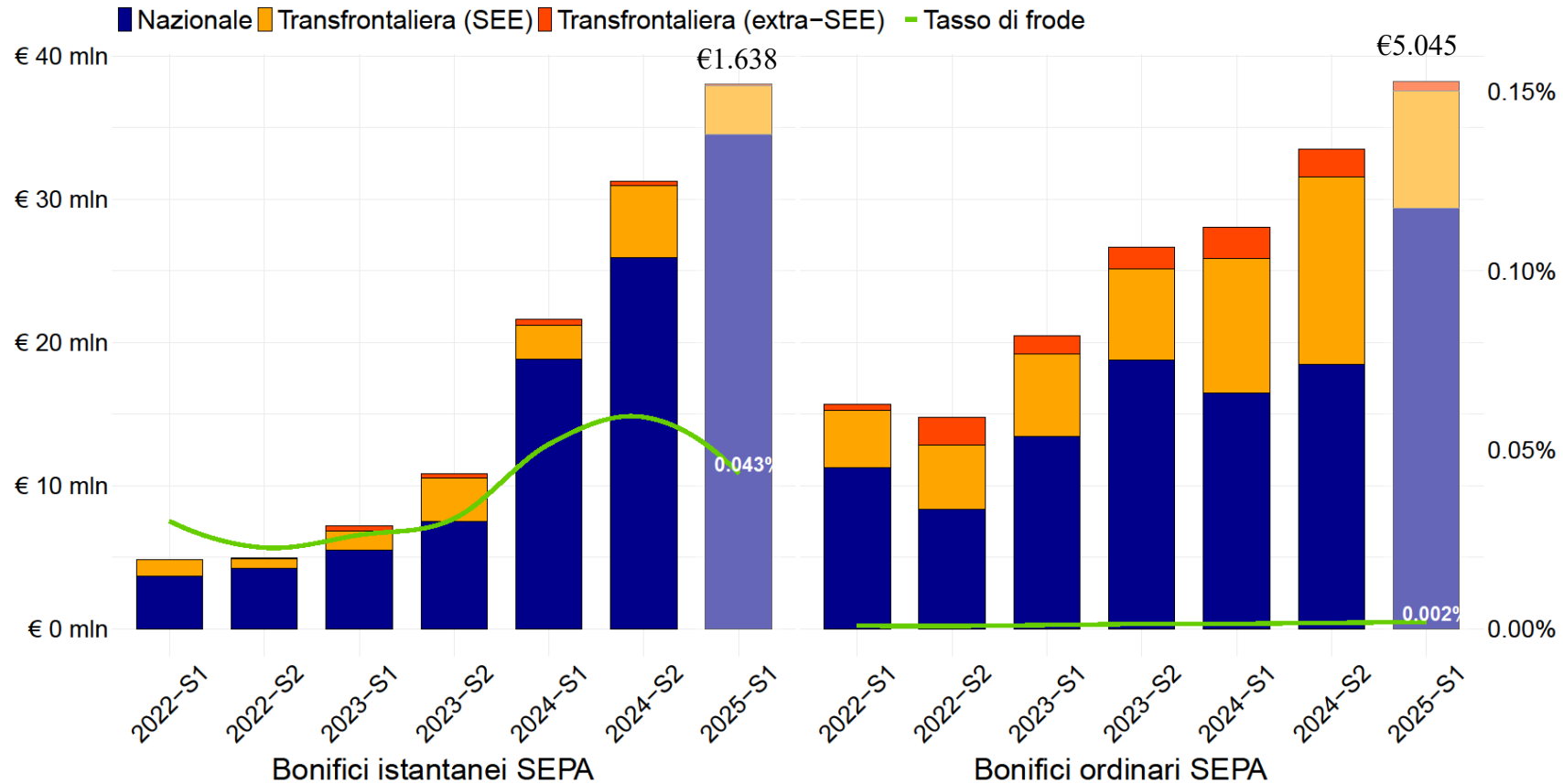


Dato 2025.S1  
provvisorio

Fonte: Banca d'Italia,  
segnalazioni intermediari

# Livelli di frode in Italia

**Valore delle operazioni fraudolente per tipo bonifico e area geografica**  
*(asse sx: mln euro; asse dx: % tasso frode; etichetta in €: frode media)*

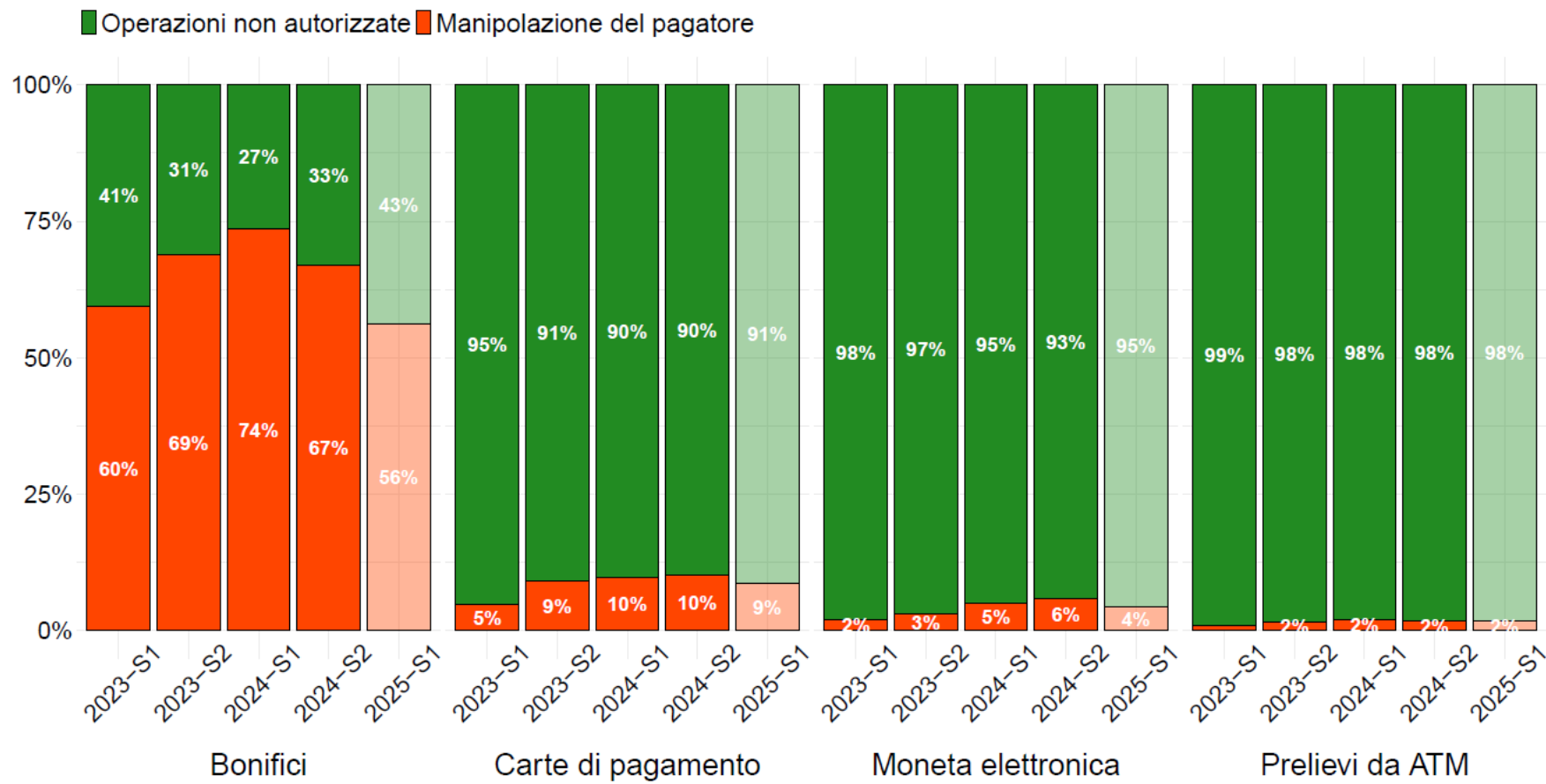


Dato 2025.S1  
 provvisorio

Fonte: Banca d'Italia,  
 segnalazioni intermediari

# Tipologie di frode

## Composizione del valore delle operazioni fraudolente per tipologia di frode (valore delle operazioni fraudolente per tipologia di frode in % del valore totale)

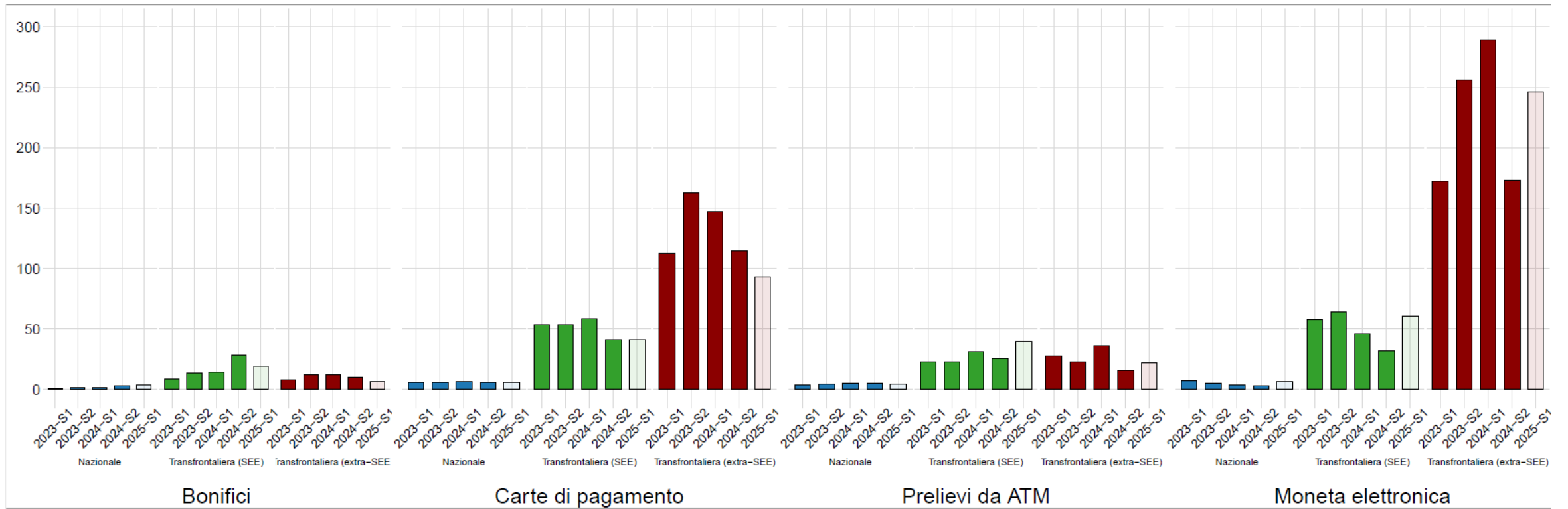


Dato 2025.S1  
provvisorio

Fonte: Banca d'Italia,  
segnalazioni intermediari

# Cross-border

## Incidenza delle frodi per strumento e area geografica (numero frodi ogni 100 mila operazioni)



**Dato 2025.S1  
provvisorio**

Fonte: Banca d'Italia,  
segnalazioni intermediari

# Follow up

- Negli ultimi tempi i tassi di frode appaiono oscillare intorno a valori stabili; permane elevata l'incidenza delle **frodi transfrontaliere**.
- Il dato sui **bonifici**, sebbene in termini di tasso di frode sia contenuto, presenta criticità in termini di:
  - rischio frode attesa per il cliente, elevato soprattutto per *l'instant payment*
  - tipologia di frode: persistenza del fattore «manipolazione del pagatore»
- Per le **carte** e, soprattutto, la **moneta elettronica**, predomina ancora la tipologia di frode legata al furto di dati, *phishing*, contraffazione sebbene cresca anche la componente «manipolazione». È opportuno valutare l'introduzione di ulteriori misure di protezione, anche alla luce dell'emergere di nuove tipologie di frode.
- Le **novità regolamentari** sono in linea con le esigenze di sicurezza e vanno lette in modo integrato





BANCA D'ITALIA

***Grazie per l'attenzione***



Guerino Ardizzi

Servizio Strumenti e servizi di pagamento al dettaglio

Banca d'Italia

[guerino.ardizzi@bancaditalia.it](mailto:guerino.ardizzi@bancaditalia.it)